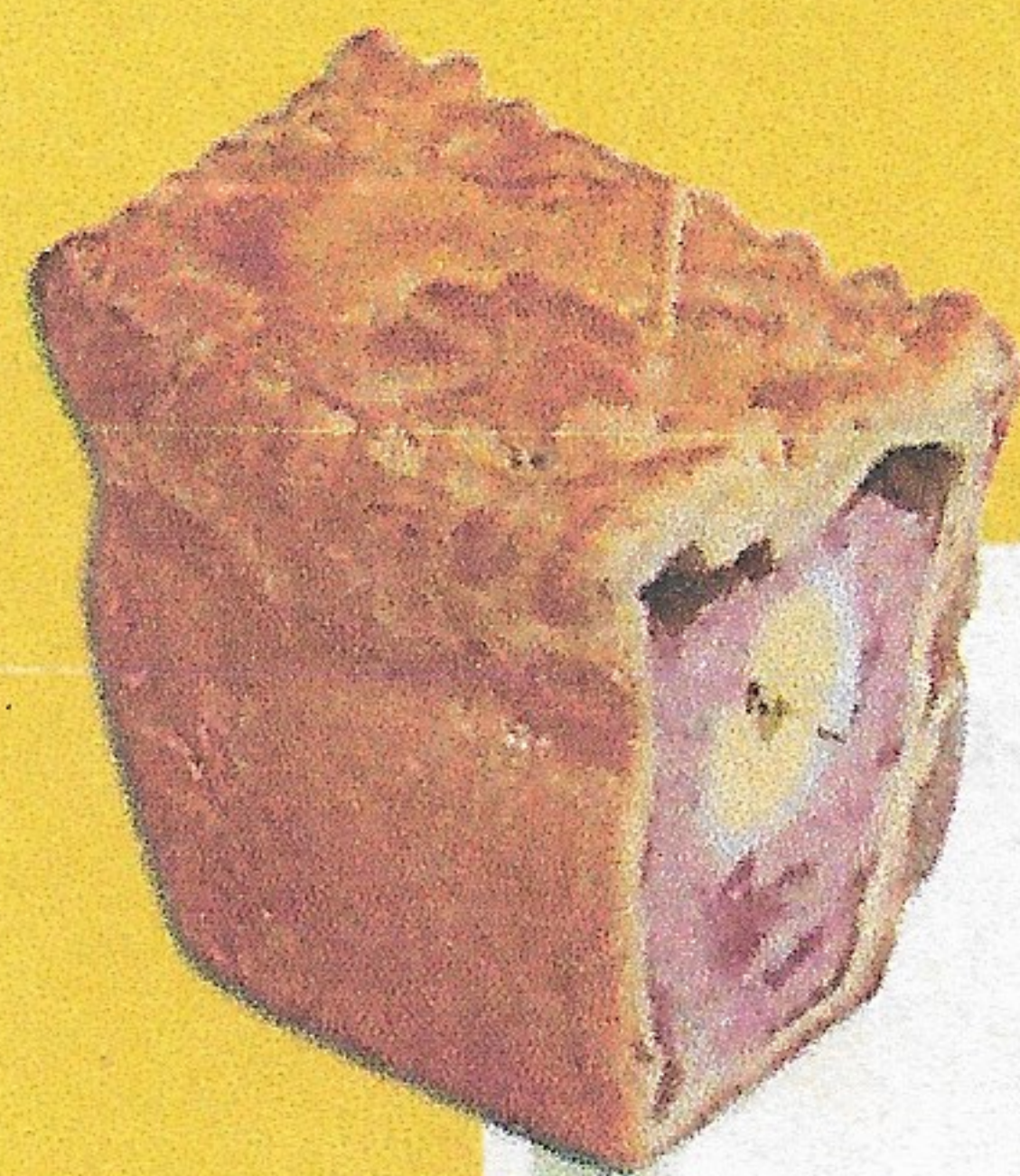


Règlement



Art. 1 – La Confrérie des Fins Gourmets Euréliens accompagnée de la profession des métiers de bouche organise le 13 novembre 2022 le 16^{ème} **FESTIVAL NATIONAL DES PATES EN CROUTE**.

Art. 2 – LE FESTIVAL NATIONAL DES PATES EN CROUTE aura lieu le 13 novembre 2022 à la salle communale - 3 place des Granges à MIGNIERES.

Art. 3 – Sont admis à y participer : les bouchers, charcutiers, restaurateurs et leurs apprentis sous couvert de leur maître d'apprentissage ou professeur, ainsi que les particuliers qui seront enregistrés sur place. Les candidats doivent certifier sur l'honneur que le produit présenté est bien de leur propre fabrication et répondra aux codes des usages.

Art. 4 – Dans le but de démontrer et de récompenser les multiples variétés de PATES EN CROUTE, il est créé 8 zones géographiques faisant chacune l'objet d'une sélection particulière.

Art. 5 – Inscription avant le 2 novembre 2022. Bulletin ci-dessous à retourner à :
FESTIVAL NATIONAL DES PATES EN CROUTE - Alain Marchand 3, rue des Bretellières - 28 600 Luisant
ou par mail : alain.marchand02@orange.fr

Art. 6 – Le droit d'inscription est de 30 euros par échantillon, somme qui devra être jointe à l'inscription sous forme de chèque bancaire, épinglé avec le bulletin de participation à l'ordre de : CONFRERIE DES FINS GOURMETS EURELIENS. Les droits versés resteront dans tous les cas acquis.

Art. 7 – Les échantillons (poids de 1,5 à 2 kg) seront réceptionnés à partir du jeudi 10 novembre 2022 de 8h30 à 19h00 jusqu'au samedi 12 novembre 2022 à 14h00 au plus tard. Dès leur arrivée et jusqu'à la fin du concours, les échantillons seront entreposés en chambre froide. Aucune réclamation sur les détériorations subies pendant le transport ne sera admise.

Adresse d'expédition : Confrérie des Fins Gourmets Euréliens – 3 rue des Bretellières – 28 600 LUISANT.

Art. 8 – Les candidats professionnels joindront à leur envoi, sous enveloppe fermée et sans signe extérieur : nom – prénom – adresse postale et électronique, en lettres d'imprimerie et accompagnée du cachet commercial comportant la justification de l'inscription au répertoire des métiers.

Art. 9 – Sous la présidence du Grand Maître de la Confrérie, une présélection s'effectuera le dimanche matin par une commission comprenant professionnels et encadrement de consommateurs. Une sélection définitive dans la haute autorité de la Confrérie des Fins Gourmets Euréliens composée d'éminentes personnalités de la boucherie, de la charcuterie, des restaurateurs et des maîtres de stage, se déroulera le dimanche après-midi.

Art. 10 – Les pâtés seront goûtés froids.

Art. 11 – Les récompenses attribuées à la suite du concours consacrent la qualité du produit pour une année. La Confrérie se réserve le droit de veiller au suivi des produits finis en cas de cession de commerce, le nouvel acquéreur ne pourra se prévaloir des récompenses décernées aux prédécesseurs.

Art. 12 – La Confrérie ne saurait en aucun cas être tenue pour responsable des empêchements au déroulement du concours résultant d'un cas fortuit ou de force majeure.

Pour tous renseignements complémentaires, merci de contacter Monsieur Alain MARCHAND au 02 37 35 20 47.

Art. 13 – Les résultats seront communiqués par courrier dans les plus brefs délais et pourront être consultés à l'adresse suivante : <http://finsgourmets28.free.fr>

Art. 14 – Récompenses par ordre décroissant : 1^{er} Grand Prix National, 1^{er} Grand Prix National Créatif et 2^{ème}-3^{ème} Prix Créatif, 1^{er}-2^{ème}-3^{ème} Prix Régional dans chacune des 8 zones.



BULLETIN DE PARTICIPATION

(avant le 2 novembre 2022)

16^{ème} Concours du Festival national
des Pâtés en Croûte des Provinces françaises

**GRATUIT POUR
LES APPRENTIS**

Cadre réservé aux organisateurs
PÂTE N°

Titulaire Apprenti Particulier
 Madame Mademoiselle Monsieur

Prénom : _____ Nom : _____
Adresse : _____ Mail : _____
Code postal : _____ Ville : _____
Téléphone : _____ Fax : _____

Spécialité d'une ville Spécialité d'une région Pâté Créatif Spécialité d'un Département Spécialité du Ch
Base du pâté : _____ Nom du pâté : _____

Après avoir pris connaissance et accepté le règlement,
je demande mon inscription au Festival National des Pâtés en Croûte.
Je certifie sur l'honneur que les produits présentés au concours sont de ma propre fabrication.
Ci-joint un chèque de 30 euros à l'ordre des Fins Gourmets Euréliens.

Merci d'être vigilant à la date d'envoi, le 11 novembre étant un jour férié pour les services postaux

Signature et cachet commercial